



# AMARU, KUSI KA SUMAQ Ñi PiAM

MAPUZUNGUN



**eligevivir**  
— SIN DROGAS —





# AMARU, KUSI KA SUMAQ Ñi PiAM

Pikum püle Chile mapu, cheu epe mawükelai, mülei kiñe fütä leufü Loa pigekei, tripalei ta fütä mawizantu cheu mülei kiñe pichiñma ka ellan ruka cheu mogepei küla peñiwen.

Tripan antü meu, pu kullin ka aliwen nepekeigün ale ka eñum antü meu. Mañke müpü miawi wenu meu, trapial ka lefkiyawei lil meu, ka filu kai wigüz miaukei mapu meu. Rayen kochen wefpakei ragiñ ñi wayuntu ka wilüfkülei leufü ragiñ pu winkul meu.

¡Neperkei tayiñ Ñuke mapu!

Ka neperkei pu peñiwen Amaru, unen peñi, Kusi, ragiñ ka zoi pichiñma Sumak. Mogelegigün tañi chuchu egu ka fillantü tripakeigün wekun ruka mu chalituwal tañi chau Antü fey ta elukei itrokom tañi mogen.





Rupan iken pu weche kellukeigün tañi chuchu  
liftuwal tañi ipewe ka kiñe antü ramtufigün.

—Chuchu, ¿pepy aukantuafuyiñ?

—Femaimün, welu kuñiutuleaimün. Inche  
amuniewan tañi makuñ zeuman witrál meu.

Amaru, unen peñi, rakizuami.

—Pichike peñi, ¿aukantuyiñ Rumi Tunichiy?

—¿Chemamchi fey? —ramtui ta Kusi, ragiñ  
peñi gelu.

—Feichi Rumi Tuñichy aukantugei ütruftu  
kuragen kiñe wirkon pichiken kura tañi tranatuam  
zoi wenuntu mülelu müten, kagelu negümnoalu.

—¡Yaaa! —wirarigün külawen ka amui tañi  
aukantun.







Chuchu kai, amulu kintual kal feichi mu, allkütulai tralaltu kura mu lef rüncüwün, ka tragofi ta korüam rali.

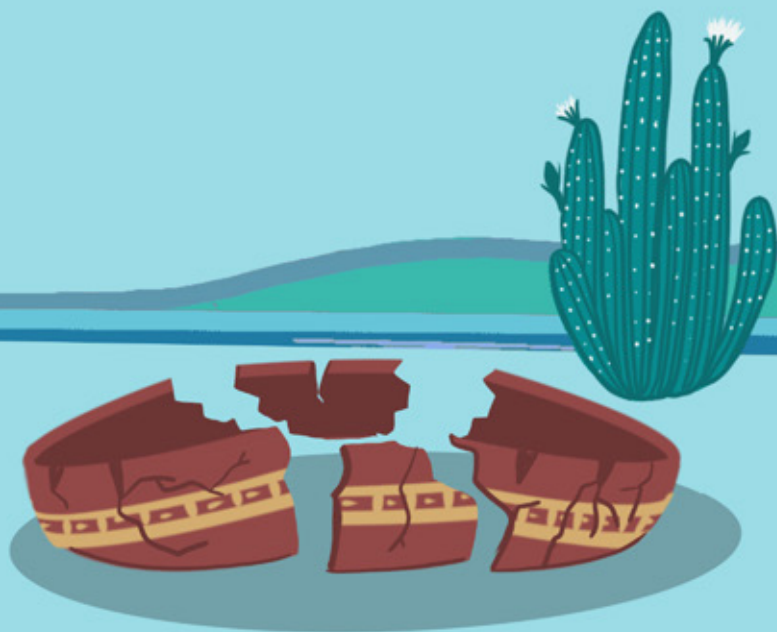
Külawen weche lef ina konpaigün ka Sumaq feipi:

–¿Chem chumayaiñ kai?

–Chem nu rume feipilayaiñ tayiñ chuchu ka küme azkünuafiyiñ –feipi Amaru.

Kusi kintui kiñe zef ñi trarituam pichike tragon rali, welu kümelai. Feimu Sumaq ka küpalfi pichin raü ñi pünantuwal, welu ka kümelai.

Külawen weche rakizuamigün zoi kümeafui ñi trafkintuam ka rali mu.







Amuigün cheu zeumagei iyael pemefigün kiñe rali welu rume wenuntu mülelu puwlaigün ñi tuwam.

Amaru feipi:

—¿Chumuelu meñku püraküyiñ fey Sumaq puwalu?

Kusi kai pilai, tranayafui tañi pichi lamgen. Feimu azkünuwigün naütuam nüwe lepuwe meu. Welu Sumaq ka feipi watrontuafui fey ula gelayafui rali echeltual iyael.

Wechuntun mu, nentuigün zoilechi rakizuum: ¡llowafiyin tayiñ chuchu tañi kellun!





Ka feipilu egün chumlen, fey feipipi:

–Pu pichikeche, rume kuñiugei tamün femün mi puwal ta feichi rali, welu rume kümegei tamün feipilen inche meu fey ta kelluwayu.

Fey mu, tañi chuchu naüfi ta rali, pu pichikeche küchatufi ta iyael ka tukufigün cheu tranapunoalu. Ka amuigün aukantuwal... ¡welu feula zoi kuñiutuleigün!







**eligevivir**  
— SIN DROGAS —

