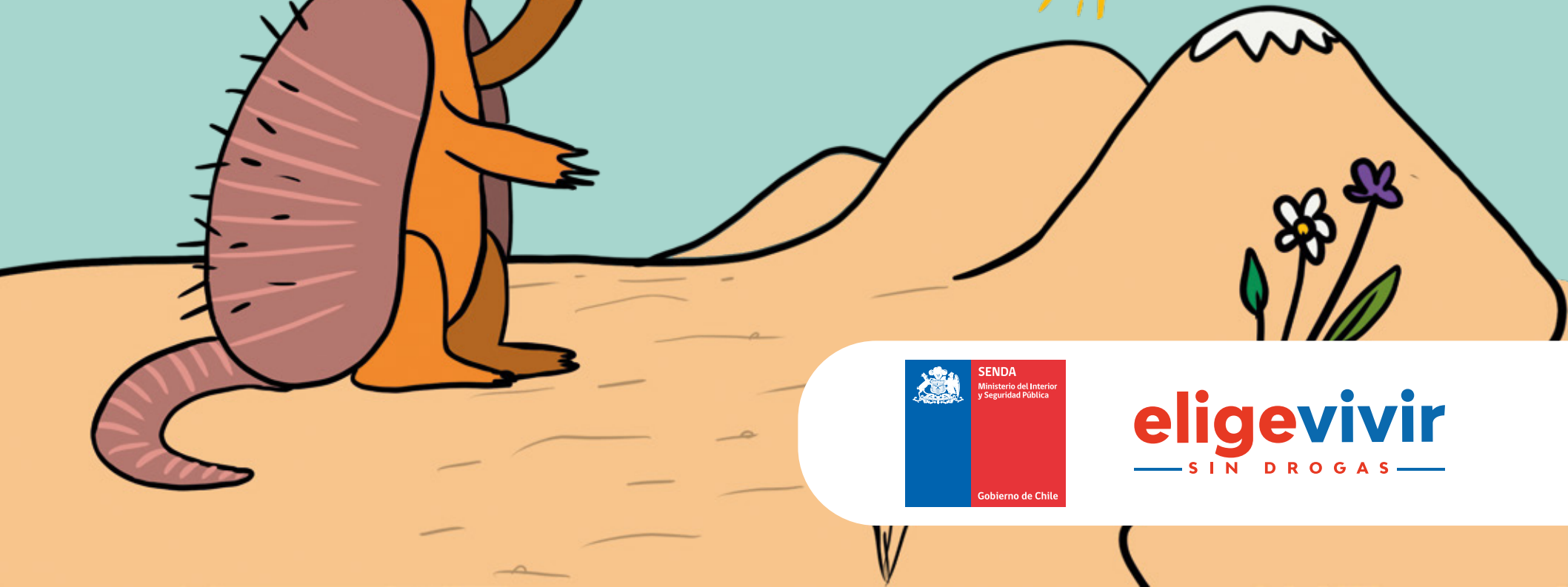
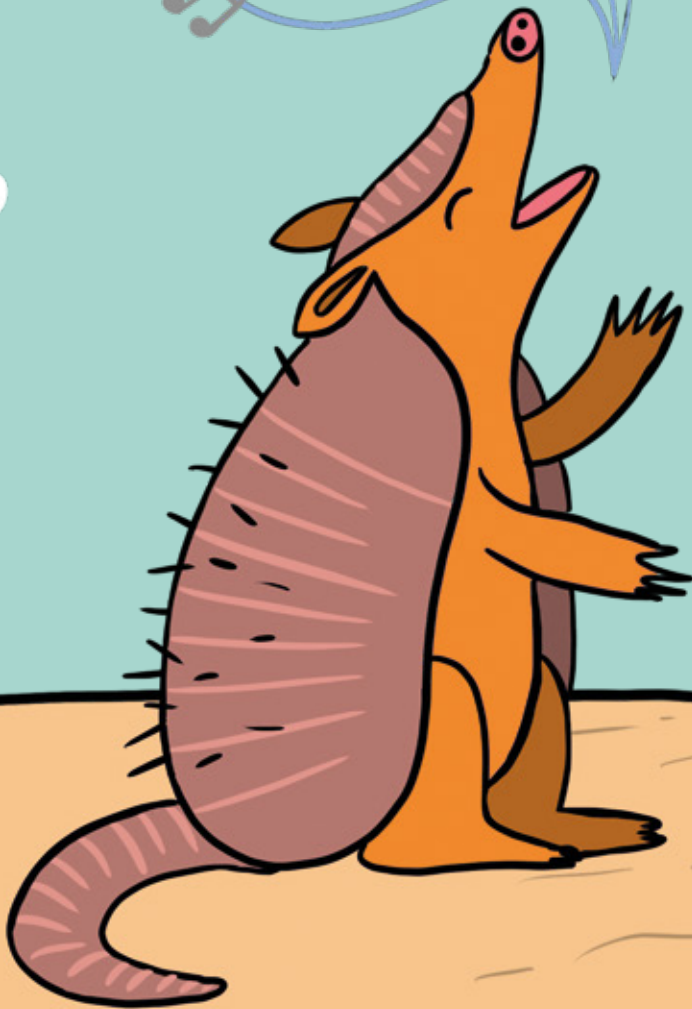




KOFÜR ÑI ÜKANTUN

MAPUZUNGUN



eligevivir
— SIN DROGAS —

KOFÜR ÑI ÜLKANTUN

Epewün tati desierto Atacama mew, pikum mapu Chile mülen. Ñuküf ka wütregechi tüg naülechi katrüntukuy allkülu gümalechi püchi malen.

—Killa petü chafo lonkoley —feypi tañi ñuke, nüñmafi tañi tol tañi wün mew.

Tañi chaw tükuleleyu kiñe kazün takun tañi lonko mew kagelu pütra mew. wallon anulelu, yafüzuamniegey.

Wekun ruka mew, kiñe ellan küme ülkantun allküngey:

*Taiñ Chacha Inti, taiñ Chau antü, wilifpe tami piuke
Mogepe tami kalül tami kümezuamal.*

Poyen ka lawen inkatuaymu.

Kom inchiñ taiñ lof che gen kuñiwtuwayiñ.

Tüfachi ülkantun mew, tripalechi antü meu, kon naüy ñi chafon ta Killa, fey zoy gümalai ka aye rumei.



Tañi pu chau ka püchi malen, upa kimüygüninei ta kelluetu egün, ina kintuygün kon pelowe mew.

—¡Kiñe püchi kulliñ ülkantuley! —feypi püchi malen fey wilüf tripay tañi ge ayiwlu.

—May, koñi —feypieyu tañ ñuke—. Kiñe kofür erke, kiñe püchi kulliñ mulelu faw ka inchiñ tañi lof mew muley. Kintulmafe tañi trawa, newengey inkaukei fey mew.

—Rüpalen wekun tami ash rukamew püle —feypi tati kofür, fey mew— allkün eyütun ta püchi malen. Pewmagen kelluafuy tañi ülkantun. —Feyke wall kellumueyiñ, welu petu chafoli —wüñozugutuy ti chaw.

—Inche kimnien kiñe lawen zewmagekey rayen Saúco egu, ruf kelluafeyu taty yaftual.

Pu kofür kimnieyiñ fentren pikum lawen. ¡Amuan yemeafiel!



Petu ñi ügümtun akual chi lawen, tañi pu trem che zewmaleleyu egu kiñe korü Killa geal, fey ñochi ifi ka ülkantunielgey kofür ñi ül.

Taiñ Chacha Inti, taiñ chaw antü, wilifpe tami piwke...

Tralol tralol tüpuy konpuwe mew tati kofür wiñorkelu.

—Ta pachamama elueneu, fente poyen mew, tüfachi rayen Saúco tañi kelluafiel ta Killa tañi küme zuamam. Inche kimeluayin chum zewmayael.

Pütokolu lawen tati püchi malen zewmael tañi chau ka ñuke, zeu niewelay alig ka chem kutran rume.

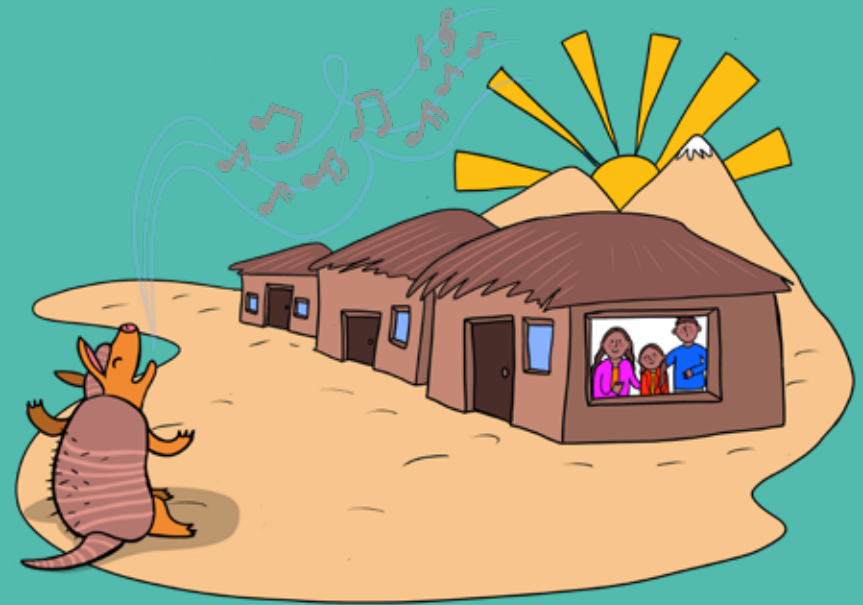
—Mañumueyu may, lamgen kofür, tami kellupafiel.

—Eymün nüpaymün tamün poyen fün anümkael kuifi müten —feypi eyu egün, kintuwüli ti chaw ñi ge, fey inay ñi nütram—: Kuifi püchilu inche ñamün kiñe meu, fey lagüm kullinfe miawlu upa nüfafeneu entuñmageyal ñi trawa. Inche ta lefün ka lefün fey kiñe weche wentru inkaeneu, yetueneu ñi ruka mew. Wünlu, wiñoyetuenew ñi pu reñma mew.

Killa ñi chaw tükulpay tüfa chi nütram ayiwmay, inafültupufi ka pankopufi. Turpu rakizuamlafuy rume feyti pichi kullin erke tañi kellufiel fücha kuifi mew.

Feychi antü mu, amuy tañi kelluwael komgentu pu che ka pu kofür, rayen ka pagi, mañke ka chewke, kom trafkün mew, kiñe lof mew, alofkülechi antü ñi eluel ti Chaw antü.





eligevivir
— SIN DROGAS —